



欧标直流充电插座 订货型号

郑州赛川电子科技有限公司

2023.04

邮箱: info@sailtran.cn

座机: 0371-85330223

网址: www.sailtran.cn

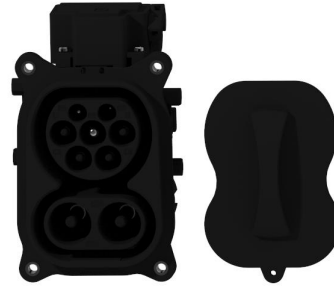
地址: 河南省郑州市高新区长椿路 8 号

手机: 13203703598

1. 产品概述及订货型号



前安装---A款



后安装---B款

SCZ 系列欧标 CCS2 充电插座，安装在电动汽车上，通过与欧标充电枪配合，实现充电功能，产品满足 IEC 62196.3-2022，标准界面 3-IVa，符合 RoH2.0 要求。

型号命名：

系列主称	SCZ 系列	SCZ	-	200A	-	1000V	-	EU	空格	G001
分隔符										
额定电流：80A, 125A, 150A, 200A, 250A, 300A, 400A										
分隔符										
额定电压：1000V										
分隔符										
EU: 欧标										
空格										
改型	缺省:交流不用; G001: A 款带交流 3 相 32A; G002: B 款带交流 3 相 32A									

订货型号

序号	型号	赛川料号	描述
1	SCZ-200A-1000V-EU	21G0-00062-A	200A 直流充电插座 (A 款)
2	SCZ-250A-1000V-EU	21G0-00062-D	250A 直流充电插座 (A 款)
3	SCZ-300A-1000V-EU	21G0-00062-E	300A 直流充电插座 (A 款)
4	SCZ-400A-1000V-EU	21G0-00062-F	400A 直流充电插座 (A 款)
5	SCZ-200A-1000V-EU G001	21G0-00168-A	200A 交直流一体充电插座 (A 款)
6	SCZ-250A-1000V-EU G001	21G0-00168-B	250A 交直流一体充电插座 (A 款)
7	SCZ-300A-1000V-EU G001	21G0-00168-C	300A 交直流一体充电插座 (A 款)
8	SCZ-150A-1000V-EU G001	21G0-00168-D	150A 交直流一体充电插座 (A 款)
9	SCZ-125A-1000V-EU G001	21G0-00168-E	125A 交直流一体充电插座 (A 款)
10	SCZ-80A-1000V-EU G001	21G0-00168-F	80A 交直流一体充电插座 (A 款)
11	SCZ-400A-1000V-EU G001	21G0-00168-G	400A 交直流一体充电插座 (A 款)
12	SCZ-200A-1000V-EU G002	21G0-00205-A	200A 交直流一体充电插座 (B 款)
13	SCZ-250A-1000V-EU G002	21G0-00205-B	250A 交直流一体充电插座 (B 款)
14	SCZ-300A-1000V-EU G002	21G0-00205-C	300A 交直流一体充电插座 (B 款)
15	SCZ-150A-1000V-EU G002	21G0-00205-D	150A 交直流一体充电插座 (B 款)
16	SCZ-125A-1000V-EU G002	21G0-00205-E	125A 交直流一体充电插座 (B 款)
17	SCZ-80A-1000V-EU G002	21G0-00205-F	80A 交直流一体充电插座 (B 款)
18	SCZ-400A-1000V-EU G002	21G0-00205-G	400A 交直流一体充电插座 (B 款)

邮箱: info@sailtran.cn

座机: 0371-85330223

网址: www.sailtran.cn

地址: 河南省郑州市高新区长椿路 8 号

手机: 13203703598